



BeSafe®


iZi Modular™ i-Size


KORISNIČKI
PRIRUČNIK





 → iZi Modular : suprotno od smjera vožnje i u smjeru vožnje

 → iZi Modular RF: suprotno od smjera vožnje

 Visina djeteta za suprotan smjer 61 - 105 cm

 Visina djeteta za smjer vožnje 88 - 105 cm

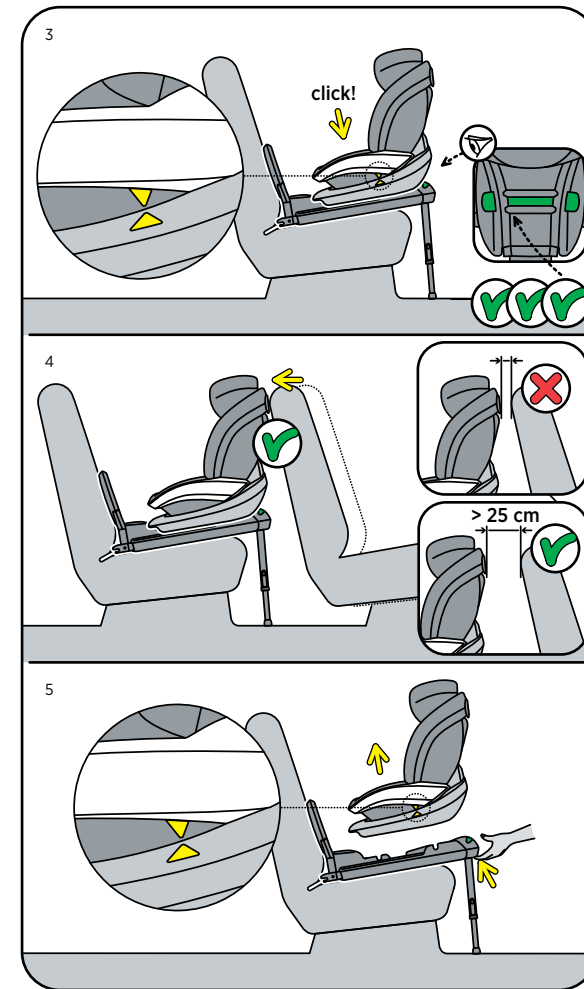
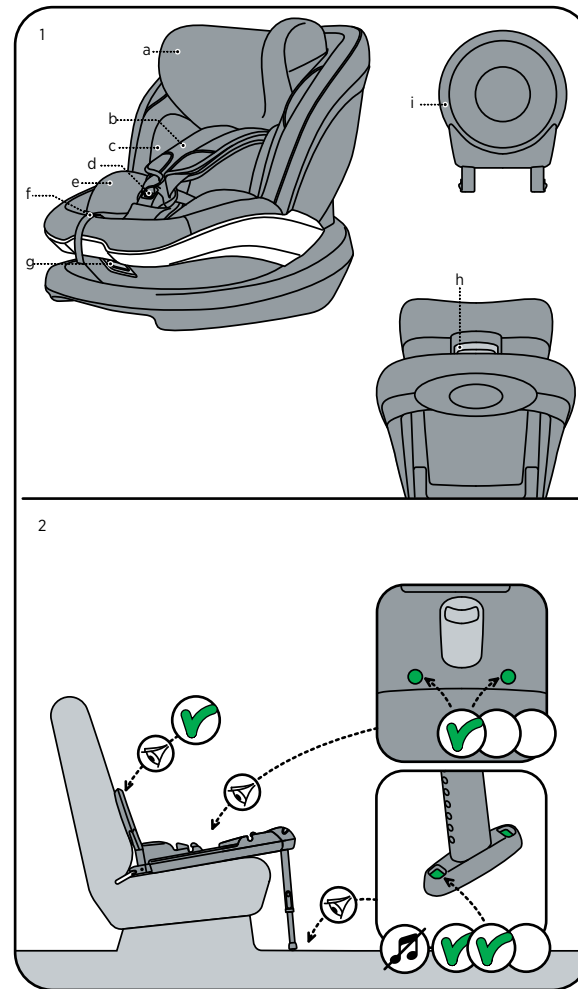
 Maks. Težina 18 kg

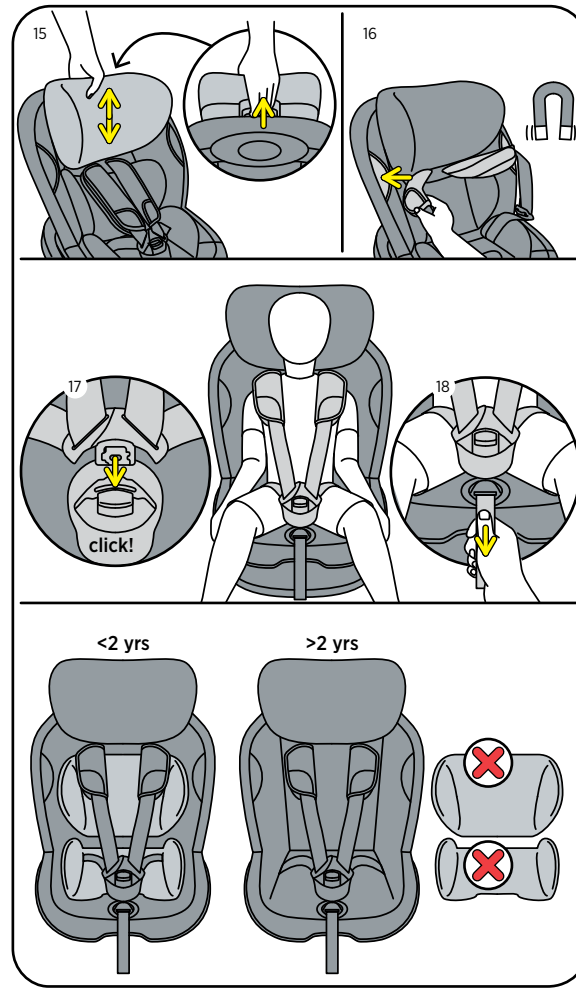
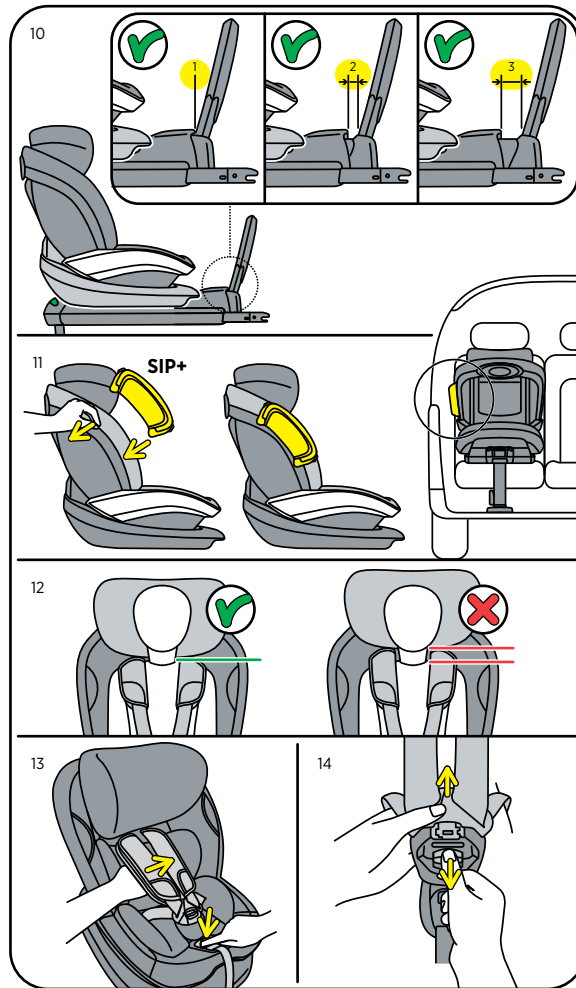
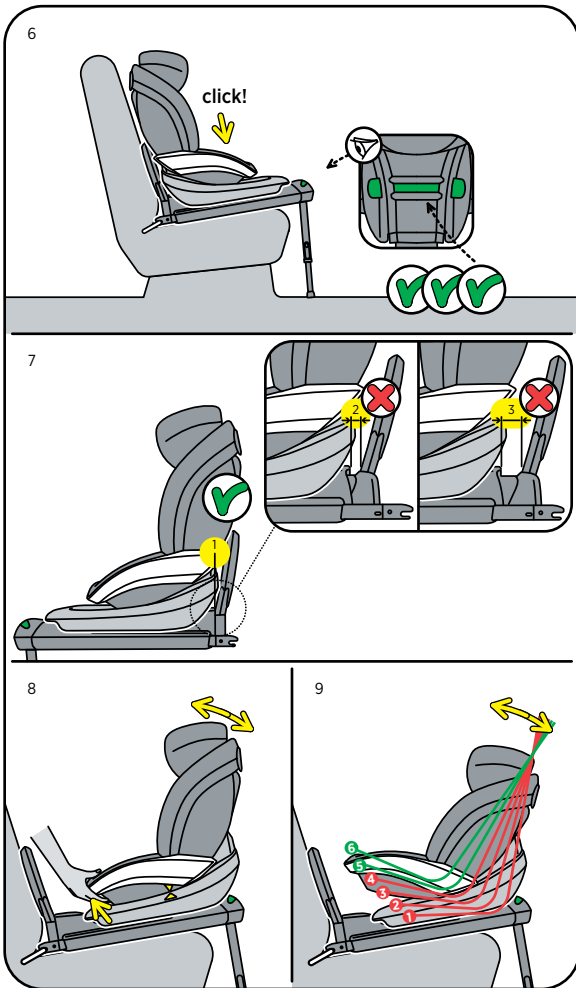
 Dob 6 mj. - 4 god.



UN-ova uredba R129
i-Size

SCANDINAVIAN
SAFETY





Zahvaljujemo Vam na odabiru BeSafe iZi Modular (RF)-a

! Važno je da pročitate ove korisničke upute PRIJE postavljanja sjedalice. Nepravilno postavljanje može ugroziti sigurnost vašeg djeteta.

! Važne informacije



- NIJE DOZVOLJENO postavljanje sjedalice na suvozačko mjesto S AKTIVIRANIM ZRAČNIM JASTUKOM.
- iZi Modular se može postaviti samo na iZi Modular i-Size bazu.
- iZi Modular je odobren za smjer suprotan od smjera vožnje za djecu visine 61 do 105 cm, sa maksimalnom težinom do 18 kg i za smjer vožnje za djecu visine od 88 da 105 cm, maksimalne težine do 18 kg.
- iZi Modular RF je odobren za djecu visine između 61 i 105cm, maksimalne težine do 18 kg.
- Važno: Ne koristite sjedalicu u smjeru vožnje dok dijete ne navrší barem 15 mjeseci.
- BeSafe preporučuje korištenje sjedalice u smjeru suprotnom od smjera vožnje što je duže moguće.
- Sigurnosni pojasevi sjedalice moraju uvijek biti zakopčani kad se dijete nalazi u autosjedalici.
- Sigurnosni pojasevi moraju biti potpuno zategnuti i ne smiju biti presavinuti.
- Jastučići na pojasevima sadrže magnete. Magneti mogu utjecati na elektronička pomagala poput pacemakera.
- Zaštitite svaki dio djeteta koji je izložen suncu.
- Preporučujemo da se autosjedalica koristi samo za djecu koja mogu sjediti uspravno, dakle najčešće koja nisu mlađa od 6 mjeseci.
- Maknite dodatni jastučić sa sjedalice kada je dijete starije od 2 godine.
- Maknite dodatnu potporu sa strana kada dijete bude staro 2 godine ili ranije ako više ne stane između bočnih potpora.
- Ako je dijete teže od 18 kg ili visina njegovih ramena premašuje najviši položaj ramenih pojaseva, dijete mora prijeći u sjedalicu koja je prikladna za djecu težu od 18 kg.
- Sjedalica mora biti zamijenjena nakon nezgode. Premda se može doimati neoštećenom, pri novoj nezgodi možda neće moći dovoljno dobro zaštititi vaše dijete.
- Pazite da prtljaga, sjedala i/ili vrata automobila pri zatvaranju ne blokiraju ili sruše sjedalicu.

- Prostor između djetetova tijela i sigurnosnih pojaseva ne smije biti veći od širine jednog prsta (1 cm).
- NE pokušavajte rastaviti, modificirati ili dodavati bilo kakve dijelove sjedalice. Jamstvo prestaje vrijediti ako se koriste neoriginalni dijelovi ili dodatna oprema.
- Nikad ne ostavljajte dijete u autosjedalici bez nadzora.
- Vodite računa o tome da svi putnici znaju kako osloboditi dijete u slučaju nužde.
- Vodite računa da prtljaga ili drugi predmeti budu primjereni učvršćeni. Nepričvršćena prtljaga može u slučaju nezgode nanijeti ozbiljne ozljede djeci ili odraslim osobama.
- Nikad ne upotrebljavajte sjedalicu bez presvlake. Presvlaka je sigurnosni element i može se zamijeniti isključivo originalnom BeSafe presvlakom.
- Nemojte koristiti agresivna sredstva za čišćenje jer mogu oštetiti materijal od kojeg je izrađena sjedalica.
- BeSafe savjetuje da sjedalice za dijete ne nabavljate iz druge ruke i ne preprodajete.
- SAČUVAJTE ovaj korisnički priručnik kako biste ga prema potrebi mogli kasnije pogledati.
- NE koristite sjedalicu dulje od 7 godina. Kvaliteta materijala može se promijeniti uslijed starenja.
- Sjedalica NIJE namijenjena za upotrebu kod kuće, nego isključivo u automobilu.
- Kad je sjedalica za dijete postavljena u automobil, pregledajte sva područja na kojima bi mogla dodirivati unutrašnjost vozila. Preporučujemo da na tim mjestima koristite (BeSafe) zaštitne presvlake kako bi se izbjegla oštećenja, tragovi ili gubitak boje u unutrašnjosti automobila, pogotovo u automobilima s kožnim sjedalima ili drvenom oplatom.
- U slučaju bilo kakvih nedoumica kontaktirajte proizvođača ili prodavatelja autosjedalice.

Priprema za postavljanje

- Namjestivi naslon za glavu (1a)
- Rameni pojasevi (2x) (1b)
- Bočna potpora (1c)
- Kopča sigurnosnih pojaseva (1d)
- Jastučić za sjedeći dio (1e)
- Središnji regulator (1f)
- Ručica za nagib (1g)
- Ručka za otpuštanje naslona za glavu (1h)
- Prednji oslonac (1i)

Postavljanje sjedalice na i-Size bazu

1. Provjerite da su indikatori na ISOfix bazi i potpornoj nozi zelene boje. (2)
2. Uvjerite se da je prenji oslonac postavljen na bazu. Upotreba prednjeg oslonca je opisana u uputama za bazu. (2)
3. Uvjerite se da je sjedalica uvijek u otpuštenom položaju, prilikom postavljanja sjedalice na bazu ili skidanja sa baze. Dvije žute strelice na sjedalici i bazi se moraju podudarati (3). Koristite ručku za promjenu položaja, kako biste podesili položaj, pogledajte korak 6.
4. Namještajte sjedalicu na bazi dok se ne uglavi na bazi i indikatori na prednjem dijelu ne pokažu zeleno. (3)
5. Ukoliko sjedalicu postavljate u smjeru suprotnom od smjera vožnje na stražnje sjedalo, ako je moguće, gurnite prednje sjedalo skroz do sjedalice, kako bi se dodirivali (4). Ukoliko nije moguće toliko približiti prednje sjedalo do sjedalice, gurnite naslon prednjeg sjedala prema naprijed, koliko god je to moguće.
6. Sjedalica se može maknuti i okrenuti, pritiskanjem ručke za demontažu sjedalice na prednjoj strani baze (5,6). Uvjerite se da se dvije žute strelice na bazi i sjedalici poklapaju; to je jedini položaj u kojem možete maknuti sjedalicu.
7. Sjedalica se smije okrenuti u smjer vožnje tek kada je dijete visoko 88 cm ili je staro 15 mjeseci. BeSafe preporučuje da se djeca voze u smjeru suprotnom od smjera vožnje što je duže moguće.
8. Kada je sjedalica postavljena u smjeru vožnje, prednji oslonac mora biti u poziciji 1. (7)
9. BeSafe iZi Modular RF se ne može okrenuti u smjer vožnje. Ova sjedalica može biti postavljena samo u suprotnom smjeru.
10. Sjedalica se može nagnuti pritiskanjem ručke za naginjanje na prednjoj strani sjedalice. (8)

11. U smjeru suprotnom od smjera vožnje, sjedalica se smije koristiti samo u 2 najnagnutija položaja. (9)
12. U smjeru suprotnom od smjera vožnje je moguće povećavati prostor za noge izvlačenjem kutije prednjeg oslonca iz baze. Kutija prednjeg oslonca se može postaviti u 3 položaja. Za podešavanje položaja prednjeg oslonca, sjedalica se mora skinuti s baze i baza maknuti sa isofix konektora (10)
13. Sjedalica može biti isporučena i sa uklonjivom SIP+ (side impact protection+) zaštitom od bočnog udara. Zaštita od bočnog udara se mora koristiti kada je sjedalica postavljena na sjedala automobila koja se nalaze uz vrata automobila. Ona može biti umetnuta između školjke sjedalice i materijala kojim je sjedalica presvučena. Sjedalica ima integriranu bočnu zaštitu koja je na vrlo visokoj razini sigurnosti. Ova dodatna bočna zaštita dodatno povećava sigurnost prilikom bočnog sudara. (Ne na svim modelima) (11)

Uklanjanje sjedalice sa i-Size baze

1. Sjedalica se može maknuti pritiskanjem ručice na prednjoj strani baze. Uvjerite se da se žute strelice na sjedalici i bazi podudaraju; to je jedini položaj u kojem možete skinuti sjedalicu s baze.

Namještanje djeteta u sjedalicu

1. Namjestite ramene pojaseve: provjerite jesu li utori ramenih pojaseva poravnati s ramenima djeteta. (12)
2. Povucite ramene pojaseve prema gore pritišćući gumb središnjeg regulatora. (13)
3. Otvorite kopču sigurnosnih pojaseva. (14)
4. Visina naslona za glavu i pojaseva se može namjestiti podizanjem ručice na naslonu za glavu. Na taj se način naslon za glavu može spuštati i podizati. (15)
5. Postavite ramene pojaseve na označena mjesta sa strana sjedalice, kako biste ih pričvrstili na magnetne radi lakšeg stavljanja djeteta u sjedalicu. (16)
6. Kad smjestite dijete, postavite ramene pojaseve preko ramena djeteta i zatvorite kopču: klik! (17)
7. Povucite traku sigurnosnih pojaseva kroz središnji regulator u smjeru zelene strelice ravno prema gore/naprijed. Nastavite povlačiti sve dok sigurnosni pojasevi ne budu udobno, ali čvrsto zategnuti. (18)

Uklanjanje i ponovno postavljanje presvlake

- Obratite pozornost prilikom uklanjanja presvlake jer se postavljanje presvlake vrši obrnutim redoslijedom.
- Presvlaka na naslonu za glavu se može skinuti otkopčavanjem kukica sa stražnje strane i povlačenjem prema naprijed.

! Upozorenje: mogućnost pogrešne uporabe



- NIJE DOZVOLJENO postavljanje sjedalice na suvozačko mjesto S AKTIVIRANIM ZRAČNIM JASTUKOM.
- Potporna noga treba se uvijek koristiti i biti pritisnut do kraja prema dolje.
- Kada se koristi u kombinaciji sa iZi Modularom, prednji oslonac mora biti postavljen na bazi.
- Pri ISOfix instalaciji: Prije vožnje provjerite jesu li svi indikatori zeleni.

Jamstvo

- Ako se ovaj proizvod pokaže manjkavim unutar 24 mjeseca od datuma kupnje uslijed greške u materijalu ili proizvodnji, čime nisu obuhvaćeni presvlake i sigurnosni pojasevi, vratite ga na mjesto gdje ste ga kupili.
- Jamstvo je valjano samo ako sjedalicu koristite primjereno i pažljivo. Prvo kontaktirate dobavljača, a on će odlučiti hoće li sjedalica biti vraćena proizvođaču radi popravka. Zamjena ili povrat novca nisu mogući. Jamstvo se ne produljuje nakon popravka.
- Jamstvo prestaje vrijediti: ako nemate račun, ako su kvarovi nastali pogrešnim ili neprimjerenim korištenjem, ako su kvarovi nastali namjernom krivom upotrebom, pogrešnom upotrebom ili nemarom.

BeSafe[®]

SCANDINAVIAN
SAFETY

HTS BeSafe as
N-3535 Krøderen, Norway - www.besafe.com