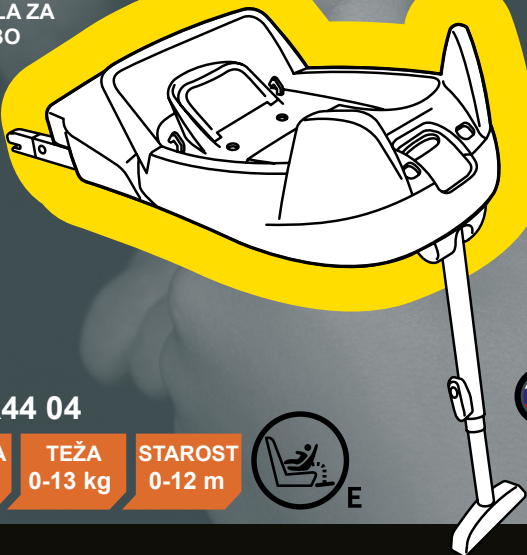


izi Go Isofix™

NAMESTITEV OBRATNO GLEDE
NA SMER VOŽNJE

NAVODILA ZA
UPORABO



ECE R44 04

SKUPINA
0+

TEŽA
0-13 kg

STAROST
0-12 m



BeSafe®

Hvala, ker ste izbrali sistem BeSafe iZi Go ISOfix

Podjetje BeSafe je skrbno razvilo ta sedež z mislijo na varnost vašega otroka v njegovi/njeni zgodnji starosti.

! Pomembno je prebrati ta navodila za uporabo, PREDEN namestite ta sedež. Nepravilna namestitvev lahko ogrozi vašega otroka.

Vsebina

Vital information	3
Priprava na namestitev	4
Uporaba sistema iZi Go ISOfix	5
Namestitev sistema ISOfix	6
Odstranjevanje sistema ISOfix	10
Opozorilo: morebitna nepravilna uporaba	12
Pomembni nasvet	14
Informacije o prodajnih mestih	15
Jamstvo	16

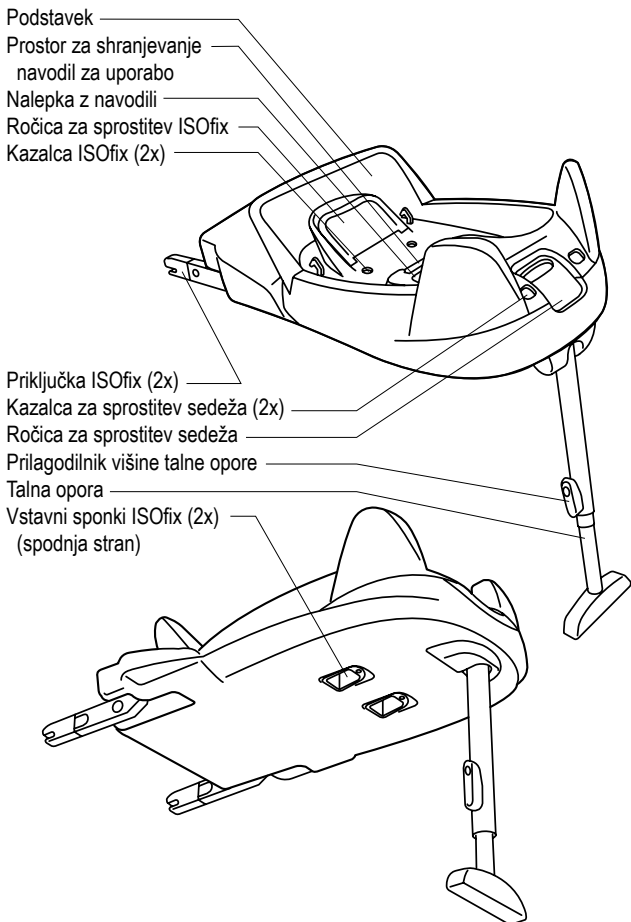
Ključne informacije



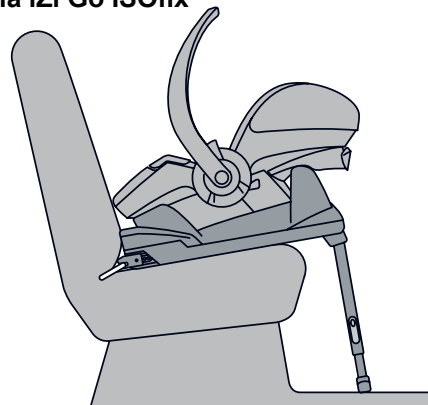
- Nameščanje sedeža na sprednji potniški sedež NI DOVOLJENA, če je AKTIVIRANA ZRAČNA BLAZINA.
- iZi Go ISOfix lahko namestite samo obrnjena obratno glede na smer vožnje, z zatiči za pritrditev ISOfix, vendar samo v avtu, ki ima zatične točke za pritrditev ISOfix.
- iZi Go ISOfix je odobren v skupini 0+, za namestitev obratno glede na smer vožnje, za težo otroka 0–13 kg.
- Vedno uporabite talno podporo. Talna podpora naj bo potisnjena povsem na tla.
- Ko otroka posadite v otroški varnostni sedež, ko ga nosite ali prevažate z vozičkom, ga vedno pripnite z varnostnimi pasovi sedeža.
- Ko nameščate sedež s sistemom ISOfix: pred začetkom vožnje preverite, da so vsi kazalci zeleni.
- Ko otrok preseže težo 13 kg ali so otrokova ramena više od najvišje stopnje ramenskih pasov, je treba sedež zamenjati s sedežem skupine 1.
- Če ste bili udeleženi v prometni nesreči, je treba avtosedež zamenjati. Čeprav je na videz nepoškodovan, morda v primeru druge nezgode ne bo več tako dobro ščitil vašega otroka, kot bi moral.

Priprava na namestitev

Glavni sestavni deli



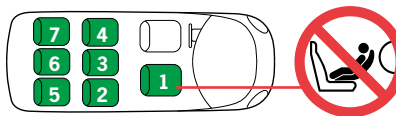
Uporaba sistema iZi Go ISOfix



- Več informacij o sistemih ISOfix poiščite v priročniku proizvajalca avtomobila.
- Brez podstavka ISOfix lahko sedež iZi Go namestite z varnostnim pasom.

Namestitev v avtu:

- Sedež iZi Go ISOfix ustreza za namestitev na sedeže avtomobilov, ki so navedeni na seznamu



Namestitev obratno glede na smer vožnje

- Dovoljena je samo namestitev obratno glede na smer vožnje

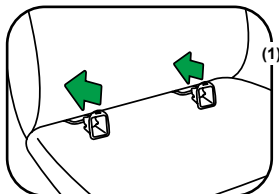
Namestitev sistema ISOfix

!

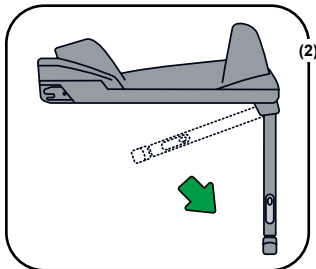
- Nameščanje sedeža na sprednji potniški sedež NI DOVOLJENA, če je AKTIVIRANA ZRAČNA BLAZINA.
- Ko nameščate sedež s sistemom ISOfix: pred začetkom vožnje preverite, da so vsi kazalci zeleni.
- Vedno uporabite talno podporo. Talna podpora naj bo potisnjena povsem na tla.



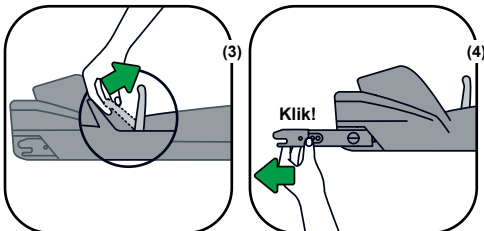
- 1- Z vstavnimi sponkami ISOfix je namestitev preprostejša. Kliknite vstavni sponki v zatične točke ISOfix na sedežu avtomobila (med sedalnim delom in naslonjalom sedeža) (1). Ko vstavnih sponk ne potrebujete, jih odstranite.



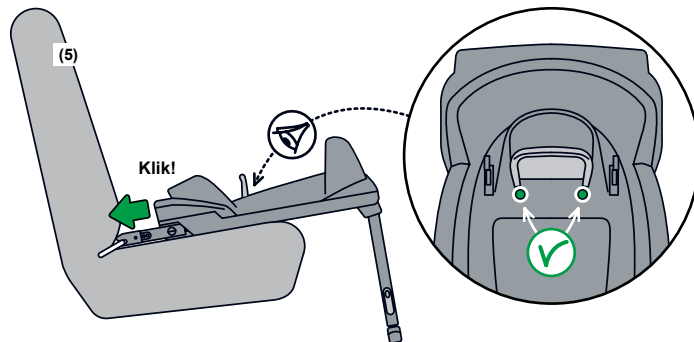
- 2- Popustite talno podporo na spodnji strani podstavka. To storite zunaj kabine avtomobila (2).



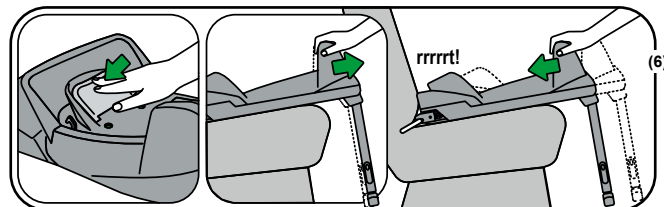
- 3- Povlecite ročico za sprostitve ISOfix v navpični položaj (3). Pomaknite priključka ISOfix iz podstavka do končne točke (4).



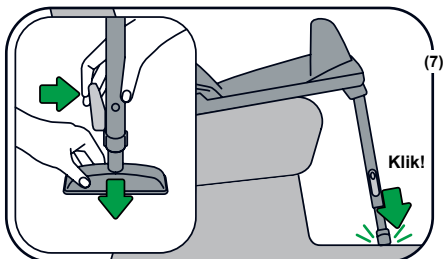
- 4- Namestite podstavek na potniški sedež. Kliknite priključka ISOfix v zatične točke ISOfix na sedežu avtomobila. Oba kazalca ISOfix naj bosta zelena (5).



- 5- Potisnite ročico za sprostitve ISOfix v podstavek. Potisnite podstavek ISOfix čim bolj proti naslonjalu sedeža avtomobila (6).



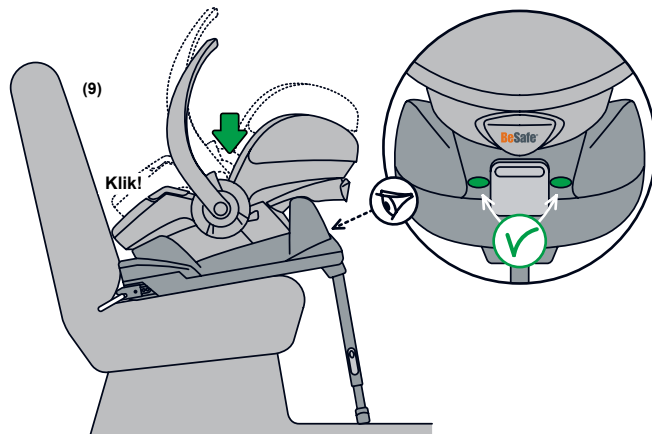
- 6- Odblokirajte prilagodilnik višine talne opore in potisnite talno oporo navzdol, dokler se ne dotakne tal avtomobila (7).



- 7- Preden namestite sedež na podstavek, vedno preverite, ali sta kazalca ISOfix zelena (8).



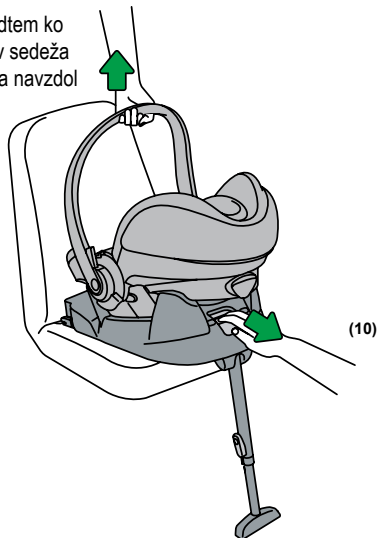
- 8- Namestite sedež iZi Go na podstavek. Preverite, ali je sedež pritrjen na podstavek in ali sta kazalca za sprostitve sedeža na ročici za sprostitve zelena (9). Če kazalca nista zelena, preverite, ali je sedež pravilno pritrjen.



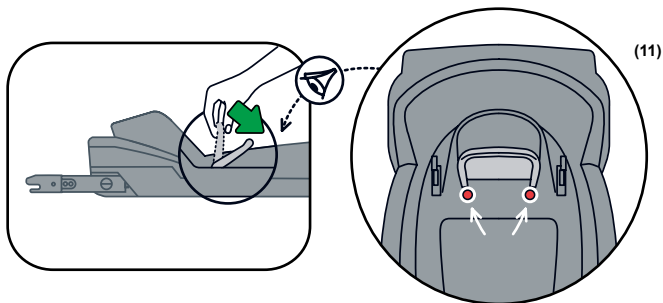
- Med vožnjo naj ročaj za prenašanje sedeža ostane v navpičnem položaju za prenašanje.

Odstranjevanje sedeža iZi Go ISOfix

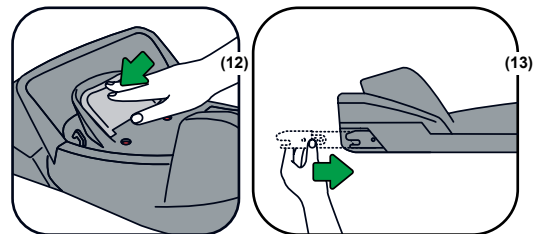
- 1- Odstranite sedež iZi Go, medtem ko pritiskate ročico za sprostitve sedeža na sprednjem delu podstavka navzdol (10).



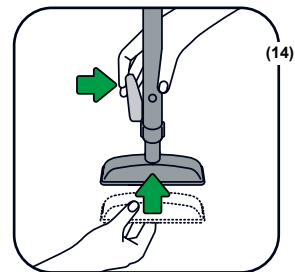
- 2- Za sprostitve zatičev za pritrditve ISOfix povlecite ročico za sprostitve ISOfix popolnoma nazaj. Ko so sproščeni, morajo biti kazalci rdeči (11).



- 3- Potisnite ročico za sprostitve ISOfix navzdol (12). Potisnite zatiče za pritrditve ISOfix v celoti v podstavek. (13).

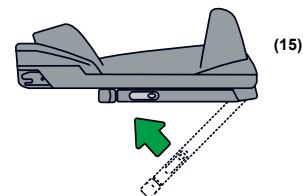


- 4- Deblokirajte prilagodilnik višine talne opore in potisnite talno podporo do konca navzgor (14).



- 5- Vzemite podstavek iZi Go ISOfix iz avta.

- 6- Shranite talno podporo pod podstavkom (15).

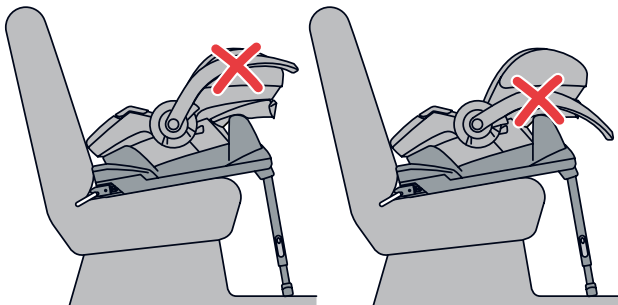


- 7- Odstranite vstavni sponki ISOfix s sedeža in ju shranite pod podstavkom.

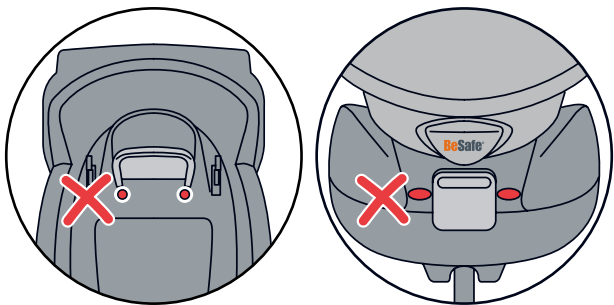
Opozorilo: morebitna nepravilna uporaba



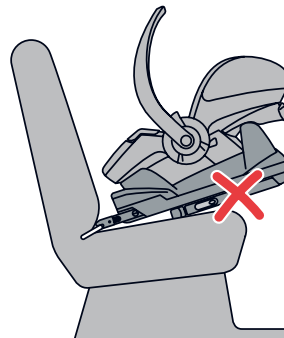
- ! • Nameščanje sedeža na sprednji potniški sedež NI DOVOLJENA, če je AKTIVIRANA ZRAČNA BLAZINA.
- ! • Med vožnjo NE uporabljajte sedeža iZi Go z ročajem za prenašanje v zloženem položaju.



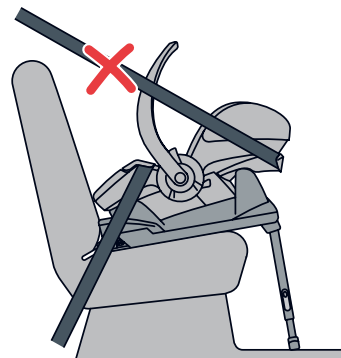
- ! • NE vozite sedeža iZi Go, če so kateri koli kazalci rdeči.



- NE uporabljajte sedeža, ko je talna opora zložena. !



- NE uporabljajte varnostnega pasu v kombinaciji s podstavkom sedeža iZi Go ISOfix. !



Pomembni nasvet

- ! • NE poskušajte odstraniti dodatki ali spremeniti katerega koli dela avtosedeža. Če so uporabljeni neoriginalni deli ali dodatki, garancija ne bo veljavna.
- NE UPORABITE ničesar, kot so blazine ali odeje, da bi dvignili avtosedež od potniškega sedeža. V primeru nesreče, sedež ne bo ščitil vašega otroka na ustrezen način.
- Nikoli ne pustite otroka v avtosedežu brez nadzora.
- OPOZORILO: Vse potnike v avtu poučite o tem, kako v nujnem primeru odprejo varnostni pas na otroškem avtosedežu.
- Prazni sedež naj bo vedno pripet z varnostnim pasom.
- OPOZORILO: Prtljaga in drugi predmeti naj bodo ustrezno pritrjeni. Nezavarovana prtljaga lahko v primeru nesreče povzroči hude poškodbe otrok in ostalih potnikov.
- Nikoli ne uporabljajte sedeža brez prevleke. Prevleka ima zaščitno funkcijo in jo lahko zamenjate samo z originalno prevleko BeSafe.
- Pod prevleko je pena EPS. Ne pritiskajte ali drgnite pene pregrobo, saj bi jo lahko poškodovali.
- Ne uporabljajte nobenih agresivnih čistilnih sredstev, ki lahko poškodujejo sestavo materiala sedeža.
- BeSafe svetuje, da ne kupujete in prodajate rabljenih otroških varnostnih sedežev.
- Navodila za uporabo SHRANITE v sedežu za kasnejšo uporabo.
- Avtosedeža NE uporabljajte dlje kot 5 let. Zaradi starosti se lahko kakovost materialov spremeni.
- Avtosedeža NE UPORABLJAJTE doma na mizi ali delovni površini, dokler je otrok v sedežu.
- Pri namestitvi s sistemom ISOfix: Preverite navodila proizvajalca vozila.

Praktični nasvet

Ko je otroški varnostni sedež nameščen v avtomobilu, preglejte vsa mesta, kjer bi se lahko sedež dotikal notranjosti. Na teh mestih priporočamo uporabo zaščitne prevleke (BeSafe), da preprečite morebitne praske, oznake ali razbarvanost notranjih delov vozila, še posebej v vozilih z usnjenimi ter lesenimi deli.

Informacije o prodajnih mestih

Opomba za namestitev sistema ISOfix

- Avtosedež je pol-univerzalni avtosedež z ISOfix sistemom za vožnjo in pripenjanje otrok. Odobren je s serijo sprememb Uredbe št. 44.04 in dodatkom, ki ureja splošno uporabo sistema pritrditve v vozilo ISOfix.
- Omogoča, da v vozilu lahko namestite odobrene položaje ISOfix (podrobno so razloženi v priročniku za uporabo vozila), odvisno od kategorije otroških sedežev in načinov pritrditve.
- Masna skupina razreda ISOfix, za katerega je izdelek namenjen, je: E.
- Sedež je primeren za pritrditev na potniške sedeže v vozilih, ki so navedeni v posebnem »seznamu vozil«. Položaji sedežev v drugih vozilih so morda tudi primerni za namestitev otroškega sedeža. OPOZORILO: Če dvomite, se posvetujte s proizvajalcem ali prodajalcem otroških varnostnih sedežev. Za posodobljen seznam vozil si oglejte: www.besafe.eu.

Naslednji otroški avtosedež

- BeSafe ponuja nekaj otroških avtosedežev, ki ustrezajo teži od 9 kg. Posodobljen program avtosedežev najdete na www.besafe.eu

Jamstvo

- Vsi izdelki BeSafe so skrbno oblikovani, izdelani in preskušeni. Vsi naši otroški avtosedeži BeSafe so redno preskušni sklopu proizvodnje v posebnih laboratorijih za preskušanje. Dodatno pa so preskušeni tudi pri neodvisnih ustanovah.
- Če se v 24 mesecih od nakupa pojavijo napake na materialu ali v izdelavi sedeža, se razen v primeru ugotovljenih napak na prevleki ali pasovih, obrnite na vašega prodajalca.
- Pravica do pritožbe je upravičena samo takrat, ko ste sedež ustrezno uporabljali in ga ustrezno vzdrževali. V primeru reklamacije se obrnite na vašega prodajalca oz. uvoznika, ki bo ocenil ali je potrebno sedež vrniti proizvajalcu v popravilo. Zamenjave ali vrnitve ne morete zahtevati. Zaradi popravila se zaradi popravila ne podaljša.
- Garancija ne velja, če: pri uveljavljanju zahtevka ne priložite originalnega računa, če poškodbe nastanejo zaradi napačne uporabe, če so okvare posledica grobega ravnanja z izdelkom, nepazljivosti ali malomarnosti.



HTS BeSafe as
N-3535 Krøderen, Norway - www.besafe.eu

BeSafe®